

# de Fësch

2020  
édition



Eng Info-Broschüre vun de Lëtzebuenger Studenten zu Kaiserslautern



# Inhaltsverzeichnis

|                              |    |
|------------------------------|----|
| Virwuert                     | 3  |
| Geschicht vum LSK            | 4  |
| Kaiserslautern               | 6  |
| Wunnen zu Kaiserslautern     | 8  |
| De Comité                    | 10 |
| Stammdësch                   | 16 |
| <b>Wantereventer</b>         | 17 |
| Studentefoire                | 18 |
| Chrëschtfeier                | 19 |
| <b>Summereventer</b>         | 21 |
| Student vir 1 Dag            | 22 |
| Bistropiade                  | 23 |
| Intercerle                   | 24 |
| Studentebal                  | 25 |
| Sport                        | 26 |
| Universitët                  | 28 |
| Héichschoul                  | 29 |
| Interviews                   | 30 |
| Wat studéieren eis Memberen? | 42 |
| Merci un eis Sponsoren!      | 43 |
| Schlusswuert                 | 44 |

# JOIN OUR TEAM



## L.S.C. Engineering Group S.A.

Concevoir et construire des projets durables

Regroupées au sein de L.S.C. Engineering Group S.A., les sociétés d'ingénieurs-conseils **Luxplan, Simon-Christiansen & Associés, Géoconseils, Zilmplan et BSC** associent quotidiennement leur savoir-faire afin de pouvoir répondre aux exigences du marché en matière de génie civil.

Nos domaines d'activités sont les suivants :

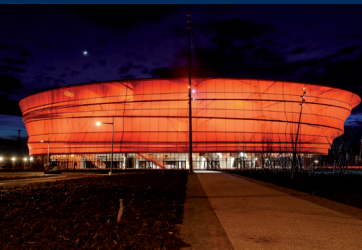
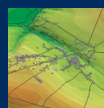
- *Infrastructures routières et ferroviaires*
- *Direction des travaux,*
- *Construction et Statique de Bâtiments*
- *Ouvrages d'art,*
- *Urbanisme et l'aménagement du territoire*
- *Études de trafic et de mobilité*
- *Géologie et Hydrogéologie*
- *Études environnementales et forestières*
- *Topographie*
- *Systèmes d'Information Géographiques (SIG)*
- *Techniques spéciales*
- *Project management*

En constante évolution, notre groupe recherche de nouveaux collaborateurs pour développer son savoir-faire.

Si l'un de ces secteurs correspond à vos critères de compétences, n'hésitez pas à nous adresser une candidature spontanée à cette adresse mail – [jobs@lsc-group.lu](mailto:jobs@lsc-group.lu) – ou par courrier à l'adresse ci-dessous.

***Nous garantissons un emploi stable et intéressant dans un cadre dynamique!***

[www.lsc-group.lu](http://www.lsc-group.lu) | [www.simon-christiansen.lu](http://www.simon-christiansen.lu) | [www.luxplan.lu](http://www.luxplan.lu) | [www.geoconseils.lu](http://www.geoconseils.lu) | [www.zilmplan.lu](http://www.zilmplan.lu) | [www.bsc.lu](http://www.bsc.lu)  
Parc d'activités 85-87 | B.P. 108 | L-8303 Capellen/Luxembourg | Tél. : (+352) 26 390-1 | Fax : (+352) 30 56 09





Léif Schüler(innen) a Studenten(innen),

dir haalt hei déi éischt Ausgab vun eiser Broschür "de Fësch" an der Hand.

Dës Broschür soll de Schüler a Studenten hëllefен sech en Iwwerbléck iwwer eise Cercle "**den LSK**" an eis Studentestad **Kaiserslautern** ze verschafen an och iwwer all eis Eventer ze informéieren.



Donieft ginn och eis zwou Héichschoulen an eis Sponsore virgestallt, ouni déi eise Cercle net bestoe kéint.

Ausserdeem soll dës Broschür och eng kleng Erënnerung un déi schéi Momenter vum vergaangene Joer vir eis Memberen sinn.

Den LSK-Comité wënscht dir vill Spaass beim Liesen an hofft deen een oder anere Schüler d'nächst Joer an eisem Veräin begrëissen ze kënnen.

**Ben Kiffer**  
President 2020

# Geschicht vum LSK

D'Ofkierzung LSK steet fir "Lëtzebuurger Studenten zu Kaiserslautern a.s.b.l.". Mir als Veräin hunn d'Ziel de neie Studenten den Ufank vun hirem Studium méi einfach ze maachen an den Uni-Alldag mat verschiddenen Aktivitéiten ofwiesslungsräich ze gestalten.

Den LSK gouf 1981 vu 7 Studenten gegrënnt an ass säit deem konstant gewuess. Am Joer 2020 studéieren 350 Lëtzebuurger zu Kaiserslautern, wouvun der 100 Member am LSK sinn.

Vir den Austausch ënner sech ze stäerken, treffen mir eis all Woch fir eise "Stammdeesch" an engem Café an der Aalstad. Nieft dem "Stammdeesch" bidde mir de Memberen och nach aner verschidden Aktivitéiten un.

D'Lëtzebuurger Studenten zu Kaiserslautern studéieren entweder op der "Technischer Universität Kaiserslautern" oder op der "Hochschule Kaiserslautern", woubäi d'Studiëgäng haaptsächlech an déi verschidden technesch Richtunge ginn.





## SCHROEDER & ASSOCIÉS an Zuelen



1961  
gegrënnt



350 Mataarbechter  
(50% Ingenieuren, 20% Techniker,  
16% Zeechner, 14% Administratioun)



14 lëtzebuurger  
Associéen



30% Fraen



13 Nationalitéiten



38 Joer :  
Duerchschnëttsalter

## Studente sinn eis Zukunft

Och a koronazäite loosse mir lech net hänken.  
Mir huele secher dei dei en obligatoresche Stage mussen maachen.  
Duerfir melt lech bei ons; zécht net!

## Mir sichen nei Talenter !

- Ingenieuren aus de Beräicher Génie civil, Elektromechanik, Génie mécanique, Umwelt
- Geographen, Biologen, Geologen, Hydrologen, Urbanisten, Geometeren/Topographen, Informatiker oder Bauphysiker

A mir schlësse kee Beräich aus, deen innovativ ass !



Mail eis däin CV mat Motivatiounsbréif op  
[jobs@schroeder.lu](mailto:jobs@schroeder.lu)

## Du studéiers am Beräich Bau-Ingenieur?

S&A ënnerstëtzt dech!

Scheck eis däin Dossier bis den **15/06/2020** eran.

Déi 3 bescht Bachelor Mémoire ginn mat jeeeweils **1000€** belount.

Dëst Joer ass och e Spezialpreis dobäi komm!

Maach mat a scan de QR Code!

Règlement a weider Infos ënnert [www.schroeder.lu](http://www.schroeder.lu)

Scan me





# Kaiserslautern

Déi eng nennen et "Léift op den zweeten Bléck", déi aner schwärmen vun de "verbiergen Schätz" vun der Stad Kaiserslautern. Wie schonn eemol duerch Lautern gelaf ass, wäert de Charme vun der "klenger Grousstad" erkannt hunn.

D'Faarf Roud ass ee Merkmal vu Lautern, an erënnert, un de Buedem vun der Westfalz, d'Balken lénks a riets vum Lautrer Wopen, de Sandsteen vum Pfalztheater an natierlech net ze vergiessen, de Betzenberg mam "roten Teufel".

Kaiserslautern läit matten am Pfälzerwald, wouduerch een mat der Natur verbonnen ass an een herrlecht Panorama genéissee kann.

Lautern huet sech als IT-Standuert och international ee gudde Ruff gemaach. Net nëmmen d'TU Kaiserslautern, d'Héichschoul an nach vill aner Instituter droen dozou bäi, dass Lautern an deene leschte Joren ee grousse Strukturwandel matgemaach huet.

Den FCK bléift awer nach ëmmer vir d'Awunner den Highlight schlechthin. Den FCK ass den Exportschlager säit de 50er Joren, wei deemools d'Ekipp Weltmeeschter ginn ass. Sou entwéckelt sech Kaiserslautern ëmmer méi zu enger spannender Grousstad, déi matten am Grénge läit, déi dank hirer gudder Infrastruktur bequem an einfach z'erreechen ass an déi hir Geschicht an Traditione fleegt.

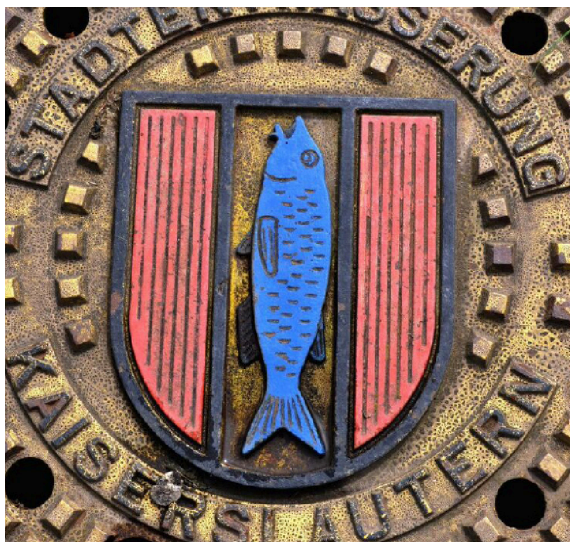
Lautern ass eng international Stad, an där ronn 140 verschidde Natioune liewen. "K-Town" zielt mat de ronn 50.000 Militären zu där gréisster amerikanescher Grupp ausserhalb den USA.

De Choix u Kultur- a Fräizäitaktivitéiten ass enorm grouss a spannend, sou dass Lautern ëmmer vill Léit wäert unzéien.





De Numm „Fësch“ soll un de Wopen vun der Staat Kaiserslautern erënneren. Deemools wéi d'Staat gegrennt ginn ass, war se fir hire Fëschräichtum bekannt. Ausserdeem soll der Legend no 1497 e Fësch vu 6m mat engem Rang ëm den Hals gefaange gi sinn deen nach aus der Zäit vum Kaiser Friedrich II (1230) iwwerlieft huet. Dorops hi gouf de Fësch an de Wopen vu Kaiserslautern opgeholl.



# Wunnen zu Kaiserslautern

Du bass zu Kaiserslautern op enger Héichschoul ugeholl ginn a frees dech elo wéi s du am beschten eng Wunneng fënns?

Hei en klengen How-To:

- Kuck um Internet:

studierendenwerk-kaiserslautern.de  
wg-gesucht.de  
immobilienscout24.de  
ebay-kleinanzeigen.de  
immo.rheinpfalz.de  
...

- Kuck op Facebook an dese Gruppen:

"LSK- Membersgrupp"  
(du kanns des Grupp bäitrieden, och wann s du nach kee Member bass)  
  
"ich kämpf' mich nicht allein nach vorne - die stürmer"  
...

- Kuck op der Uni/Héichschoul um Schwaarze Briet!

- (Kontaktéier en Immobilienmarkler)

Den duerchschnëttleche Präis vum Loyer zu Kaiserslautern leit bei: 7,56 €/m<sup>2</sup>

Oft gi mir vun iech gefrot a wéineger Géigend vu Kaiserslautern een am beschte wunnt. Dozou léisst sech soen, dass ongeféier d'Halschent vun eise Memberen an der Staat wunnt an déi aner an der Géigend vun der Uni.

Wat elo besser ass kenne mir dir net soen, dat hänkt ganz vun denge Präferenzen of z.B. ob s du moies léiwer schnell op der Uni bass oder owes méi no bei de Caféeë wëlls sinn.

Allgemeng kann ee bei deem Thema zu Kaiserslautern net vill falsch maachen, well et keng grouss Staat ass an ee séier vun A no B kennt.



# de Comité 2020



**Ben Kiffer**

President

Maschinnebau  
TU Kaiserslautern



**Raoul Zacharias**

Vize-President

Maschinnebau  
TU Kaiserslautern



**Lara Gehlen**

Sekretärin

Biologie  
TU Kaiserslautern



**Yana Pirrotte**

Sekretärin

Biologie  
TU Kaiserslautern



**Tiago Da Costa**

Trésorier

Bauingenieur  
TU Kaiserslautern





**Michel Klomp**

Webmaster

Informatik  
TU Kaiserslautern



**Julie Heftrich**

Magasinier

Bauingenieur  
HS Kaiserslautern



**Christian Heinesch**

Sport

Elektro- an Informationstechnik  
TU Kaiserslautern



**Li Seyler**

Représentatioun

Bauingenieur  
TU Kaiserslautern



**Sébastien Unsen**

Event Manager

Maschinnebau  
TU Kaiserslautern



**Alain Hoffmann**

Event Manager

Mathematik  
TU Kaiserslautern



**Jeff Beck**

Event Manager

Informatik  
TU Kaiserslautern



**Frank Schmitgen**

Event Manager

Maschinnebau  
TU Kaiserslautern



**Tun Goedert**

Cooptéiert

Bauingenieur  
TU Kaiserslautern



**Alexandre Luong**

Cooptéiert

Raum- an Umweltplanung  
TU Kaiserslautern



**NOUS RECRUTONS,  
CONTACTEZ-NOUS!**

**best** est un groupe pluridisciplinaire d'expertise et de conseil dans le monde de la construction qui occupe près de **150** collaborateurs dont plus de **105** ingénieurs et techniciens.

Pour renforcer notre équipe, nous recrutons régulièrement des ingénieurs.

Envoyez-nous votre candidature !

**best**  
INGENIEURS-CONSEILS



... les projets  
sur [best.lu](http://best.lu)

**best**  
INGENIEURS-CONSEILS

**best**  
MANAGEMENT

**INFRATEC**

*ci*  
Active  
INGENIEURS-CONSEILS

**GO**  
**BSI**  
COLLABORATION

**BEST-TOPO**  
BUREAU DE GEOMETRES

**V-KON**  
Ingenieur

**best Ingénieurs-conseils · 2, rue des Sapins · L-2513 Senningerberg  
+352 34 90 90 · [best@best.lu](mailto:best@best.lu) · [best.lu](http://best.lu)**



30, Zone Industrielle | L-8287 Kehlen | Luxembourg

Tél: +352 30 99 19-1

Fax: +352 30 80 65

eMail: info@roemen.lu

[www.roemen.lu](http://www.roemen.lu)

## Jahresproduktion (2017)



130 Lieferwagen



60 Tonnen Stahl



60 Lastkraftwagen



9 Berufsgruppen



2.000 Projekte



42 Mitarbeiter







# LSK Memberspullover

---

Du wells och sou een flotten Pullover wéi déi aaner Memberen?  
Dann zéck net a schréiw eis!

[comite@lsk.lu](mailto:comite@lsk.lu)

# Stammdesch

All Dönschden treffen mir eis ab 20:00 Auer am Witches, wou d'Petra, eis Lieblings-serveuse, och schonn op eis waart.

Sou fänkt ee gemittlechen Owend mat engem Pättchen Béier béi eis un. Lues a lues féllt sech den Café an d'Leit hunn d'Geleeënheet sech ënnerteneen auszetauschen, op iwwe Problemer am Studium oder aner Saachen déi se beschäftegen.

Oft gött och Darts gespilt, woubäi dann och sou munch Partie eskaléieren ka wann ee bei der "Elimination" schonn erëm dee selwechten erausgeschoss huet.

Ee Beerpong-Dösch hu mir och am Witches stoen an wann net ze vill aner Leit do sinn, duerfe mir souguer heiansdo déi eng oder aner Partie am Café spillen. Aner Saachen, ewéi eng Partie Kaart oder Kicker ginn natierlech och gespilt, mee meeschtens ënnerhale mir eis einfach an diskutéieren iwwert all méiglech Themen.

Esou vergeet d'Zäit bei eis um Stammdesch, bis den Café dann erëm ëmmer méi eidel gött an d'Petra déi Onverstännegst ënnert eis dann och alt géint 3 Auer Moies virun d'Dier setzen muss.



# Wantereventer

Mat de Wantereventer wëlle mir deenen neien Studenten d'Méiglechkeet ginn den LSK kennen ze léieren an sech am Cercle anzeliwwen.

Fir déi Néi ze begréissen organiséiere mir:

- Ee Rallye mat Statiounen op deene wichtegste Plaze fir d'Stad kennen ze léieren
- Eng Kneipentour fir d'Nuetsliewe kennen ze léieren
- Eisen Fräibéier fir och mol mat deenen alen an d'Gespréich ze kommen
- Studentefoire
- Zum Schluss nach eis Daf fir déi ganz kléng

Dës weidere bidde mir nach e pur kléng Eventer:

- Bowling
- Billard Owend
- Karting
- Pubquiz

Um Enn vum Joer hu mir dann eis Chrëschtfeier.

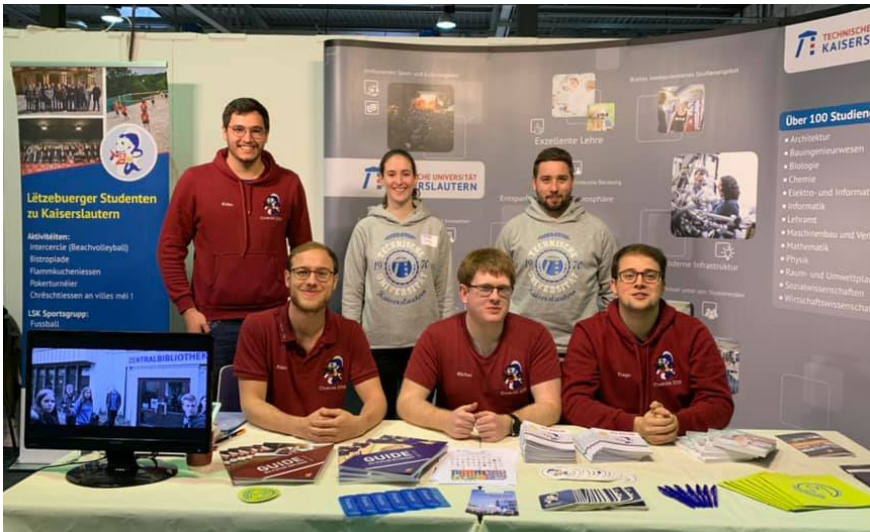
# Studentefoire

D'Studentefoire ass eng Foire déi iwwer 2 Deeg de Schüler d'Méiglechkeet gëtt sech iwwert hier éischt Schrëtt an d'Studenteliewen ze informéieren. Sief et d'Sich nom richtige Studium, der richteger Stad oder och scho méi spezifesch Froen zu Demarché bei deenen eenzelen Uni'en. Op der Studentefoire kann een dës Informatiounen aus éischer Hand gewuer ginn.

Nieft de Cerclé sinn och vill Uni'en an aner Héichschoulen aus der ganzer Welt op der Foire vertrueden an informéieren iwwert hiert Studienangebot.

Natierlech si mir mat engem Stand präsent. Mir hunn dee Stand zesumme mat engem Representant vun der Uni. Bei eis kann een sech iwwert déi verschidde Studiëgäng zu Kaiserslautern informéieren an och mol Froen zur Stad, Umeldung op der Uni, Studenteliewen, etc. stellen. Mir probéieren ëmmer genuch Leit aus all Studienrichtung ob der Plaz ze hunn, soudass mir an all Beräich kënnen Froe beäntweren. An wann dat eemol net de Fall sollt sinn, da leede mir dech un déi richteg Persounen weider, sou dass keng Fro méi soll oppe stoen.

Zeckt net a kommt eng Kéier bei eisem Stand laanscht!





# Chrëschtfeier



Traditionell hunn mir all Joer virun der Chrëschtvakanz eis Chrëschtfeier. Bei engem gemittlechen lessen, engem Patt Wäin an enger flotter Lokatioun kucke mir ob dat vergangent Joer zeréck. Deen Owend kréien dann och d'Bleu'en déi d'Daf matgemaach hunn, hiren Diplom wann si des erfollegräich iwverstanen hunn. Nom lesse geet et weider an d'Staat wou mir bis spéit an d'Nuecht weiderfeiere ginn. Déi lescht Jore war dës Feier am "twenty one", an iewwechsten Stack vum Rathaus.



# DÉVELOPPEZ VOS TALENTS !

best est un groupe pluridisciplinaire d'expertise et de conseil dans le monde de la construction qui occupe près de **170** collaborateurs dont plus de **120** ingénieurs et techniciens. Pour renforcer notre équipe, nous recrutons régulièrement des ingénieurs, urbanistes, licenciés en sciences environnementales, géomètres et dessinateurs.

**FAITES COMME JOHN, ANNA, MIKE ET JENNI, ENVOYEZ-NOUS VOTRE CANDIDATURE !**



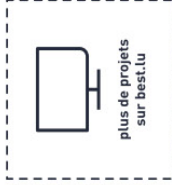
**JOHN, 25 ANS  
INGÉNIEUR**

**MIKE, 28 ANS  
URBANISTE**



**ANNA, 32 ANS  
TECHNICIENNE**

**JENNI, 29 ANS  
SCIENTIFIQUE**



# Summereventer

D'Summersemester ass vollgepaakt mat Aktivitéiten déi sech iwwert d'ganz Semester verdeelen.

Dës Haaptevenementer sinn:

- Student fir 1 Dag
- Intercerle
- De Studentebal

Mee et sinn och méi kleng Aktivitéiten déi mir "Cercle-Intern" hunn. Bei deene kënnen meeschtens 20-30 Leit matmaachen wei zum Beispill:

- Lasergame wou mir mat 2-3 Equippen spille ginn
- Flammkuchen "All you can eat", wou mir all d'Flammkuchen, fräsch aus dem Holzuewen, iessen ginn
- Humberturm Wanderung vir den 1. Mée
- Beerpongstournéier am Witches wou mer op e puer Dëscher spillen
- An regelméisseg organiséieren mir och een Pubquiz um Stammdësch

Du wëlls gesi wat mir sou alles gemaach hunn?

Da kuckt eis Video'en op eisem  
YouTube Channel!



# Student fir 1 Dag

De "Student fir 1 Dag" ass eng Dagesrees déi all Joers vun der ACEL, dem Studentevertrieder, organiséiert gëtt. Hei hunn d'Schüler d'Méiglechkeet eng Unisstad ze besichtigen an sech vun de Lëtzebuenger Studenten déi do studéieren, d'Staat an d'Uni'en weisen an erklären ze loossen. Wann dir nach net sécher sidd wou dir studéiere wëllt goen a wësse wëllt wat iech ob der Uni erwaart, da bitt dir de "Student fir 1 Dag" eng eemoleg Geleeënheet, d'Unien an d'Unisstied op eng ganz besonnesch Aart a Weis kennen ze léieren an iech bei ären Entscheidungen ze hëllefen.



Wann dir interesséiert sidd ob eng Dagesrees mam LSK zu Kaiserslautern, da wäert iech folgende Programm erwaarden:

Arrivée mam Bus zu Kaiserslautern ob der Uni wou mir eis mat enger klenger Presentatioun virstellen an e puer allgemeng Informatiounen iwwert den LSK ginn. Dono starte mir mat de Visite vun der Uni a vun der Héichschoul. Hei kritt dir déi wichtegst Gebaier, wéi d'Mensa an d'Bibliothék an och d'Hörsäll gewisen. Mëttes gi mir zesummen iessen an e Patt an eise Stammcafé drénken. Dono weise mir iech nach kuerz d'Staat a loossen iech dann nach e bësse Fräizäit, wou dir selwer duerch Stad trëppele kënnt. Natierlech gëtt während dem ganzen Dag op all méiglech Froe geäntwert an et entsteet ëmmer ee gudden Austausch tëschent Schüler a Studenten.

Datumer fir de "Student fir 1 Dag" leien ëmmer an der Ouschervakanz. Umelle kënnt dir iech um Internetsite vun der ACEL „[acel.lu](http://acel.lu)“ ënnert der Rubrique "Student fir 1 Dag".



# Bistropiade

All Joer am Summersemester fënnt zu Kaiserslautern eis berühmte Bistropiade statt.

Dat ass en Turnéier wou d'Memberen an Equippen zu 2 an 2 an 4 verschiddenen Disziplinne géingteneen untrieden: Kicker, Darts, Billard an Béier drénken. D'Event fënnt zu Kaiserslautern am Café Royal statt.

Eis Bistropiade zitt ëmmer erëm vill Memberen un déi zesummen en flotten Owend verbréngen. Nieft dem géingteneen Untrieden an drénken suert dëst Event ëmmer fir eng guut Stëmmung. Ziel ass d'Zesummebréngen vun den Memberen an no engem ganzen Dag Uni den Owend an enger frëndschaftlecher Ronn auskléngen ze loosser.

D'Gewënner déi insgesamt am beschten ofgeschloss hunn kréien hier Nimm an eisen Pokal aggravéiert an dierfen deen een Joer halen bis déi nächst Bistropiadesgewënner feststinn. Dee Pokal geet scho säit Joren ronderëm dofir ass et eng grouss Éier wann säin Numm do aggravéiert gëtt. Déi aner Membere kréien awer natierlech och en Diplom wou drop steet wei eng Platz si erreecht hunn.



# Intercerclé

Eemol am Joer invitéiere mir all déi aner Studentencercelen op eisen Intercerclé zu Kaiserslautern.

Heibäi handelt et sech em e Beachvolleyballturnéier, deen d'Cerclen aus verschidde Sied unzitt an ee vun de gréisste Sportsintercerclen iwwerhaapt ass.

De ganzen Dag iwwer trieden d'Equippen ob zwee Terraine géint eneen un woubäi mir d'Spiller an d'Visiteure mat lëtzebuerger Béier, kale Softgedrénks an eppes Gudes vum Grill versuerger. Nodeems d'Final gespilt ass, fuere mir alleguer eriwuer op Hohenecken an d'Grillhütt wou ee gudden Steak vum Grill a selwer gemachten Zaloten op déi hongereg Spiller waarden. Do gétt dann och owes ob eiser Flatrate-Party bis Spéit weider gefeiert. Bei der Grillhütt besteet och d'Méiglechkeet ze iwweruechten. Moies gétt et nach eng kleng Stärkung ier d'Cerclen dann den Heemwee untriede mussen.



# de Studentebal

Vill Leit kennen a freeën sech all Joers nees ob den ACELs Bal, och bekannt ënnert dem Numm Studentebal.

Dëst ass ee Bal, deen de Studentevertrieder zesumme mat senge Cercle organiséiert. Traditionell gött de Studentebal ëmmer Métt Juli zu Lëtzebuerg ofgehalen.

D'Cercle suergen während dem ganzen Owend fir Gedrénks an lessen, wat se den Besucher vum Bal op verschidde Stänn ubidden. Sou huet een d'Méiglechkeet eng Réi vun ganz verschidden an op jeeweileg Unisstied ofgestëmmte Cocktails ze probéieren. Während dem Owend suergen och DJs fir genuch Party Stëmmung fir e bëssen vum Unis Stress erfzekommen an ze feiern.

Et ass och eng gutt Geleeënheet fir Lëtzebuenger Studenten aus den verschiddensten Unisstied kennenzeléiere respektiv erëmzegesinn, sech auszutauschen an zesummen den Ofschloss vun engem akademesche Joer ze feiern.

Quelle: Instagram



# Sport

Beim LSK kennt de Sport natierlech och net ze kuerz.

Zum Beispill spillt den LSK all Woch 2x zesummen Fussball, an dat op engem Bolzplatz vum Unisport.

Dës weidere spillt den LSK bei der Uniliga mat, dëst ass een Tournoi vun der Uni wou Studenten an Equippen zu 6 am Fussball géingtenee spillen.

Dat läscht Joer huet den LSK déi fenomenal 4. Plaz vu 24 Equippen bei dësem Tournoi erreescht.

Mir sinn natierlech net nëmmen am Fussball aktiv, den LSK spillt och öfters Beachvolleyball zesummen. Uschléissend beweisen mir dann onst Talent op onsem Beachvolleyball-Intercercle, wou mir mat 2-3 Equippen untrieden.

Natierlech ass den LSK och an aneren Sportarten aktiv.

Am Wanter spillen mir um Tournoi de Noël mat, deen vun der ACEL organiséiert gëtt. Op dësem Tournoi spille mir Basketball, Fussball a Volleyball. Am Basketball si mir souguer zimlech erfollegräich gewiergt, an sinn op der Editioun vun 2017 déi 4. an 2018 déi 9. vun 16 aner Cerclen ginn.





# JE N'ÉTUDE PAS UNIQUEMENT MON LOOK



Avec **Axxess Study**, vous profitez de cartes de crédit, d'une carte de débit Axxess valable partout en Europe, de solutions de financement pour vos études et de multiples autres avantages. Pour garder votre look et faire de votre parcours une réussite. Pour les jeunes de **18 à 30 ans** : conditions et infos sur **[axxess.lu](https://axxess.lu)**



SPUERKEESS.LU

# Universität

D'Technesch Universität Kaiserslautern ass 1970 gegrënnt ginn an haut déi eenzeg technesch-ingenieurwëssenschaftlech Universität a Rheinland-Pfalz.

Op der Universität kann ee véier Ofschlëss absolvéieren:  
**Bachelor, Master, Diplom, Zertifikat**

Studiëgäng:

**Architektur, Bauingenieurwesen, Biologie Chimie, Elektrotechnik, Informatiounstechnik, Informatik, Maschinnebau, Verfahrenstechnik, Mathematik, Physik, Wirtschaftswëssenschaften, Raum- an Umweltplanung, Sozialwëssenschaften**

All Studiëgäng fënnt een op der Homepage <https://www.uni-kl.de>



De ganzen Uni-Campus ass op enger Platz konzentréiert a vereinfacht soumat d'Orientéierung. Et gi ganz vill Aktivitéiten ugebueden sou dass et engem während dem ganze Joer net langweilig gëtt (z.B. Grillen, Sport, Fitnessstudio, Uniparty'en etc.). All Fachrichtung huet eng Fachschaft, eng Grupp aus Studenten, déi engem hëlleft wann ee Froen huet. Allgemeng huet een ob enger Uni méi theoretesch wéi praxis-orientéiert Virlesungen, wat hei ob der Uni awer zimlech am Gläichgewicht ass, well et eng technesch Universität ass. Et ginn och meeschtens grouss Virlesungssäll wou een och mol zu 100 Studenten (jee no Studiëgank) an enger Virlesung setzt. De Kontakt zu de Proffe kann deemno méi schwierig si wéi villäicht ob enger FH, wou d'Strukture méi kleng sinn.

# Héichschoul

Op der Fachhéichschoul zu Kaiserslautern kann een zwee Ofschläss absolvéieren:  
**Bachelor oder Master**

D'Studiëgäנג sinn op dräi Stied verdeelt, zu Kaiserslautern, Pirmasens an Zweebrücken, woubäi déi technesch Studiëgäנג zu Kaiserslautern sinn.

Kaiserslautern: **Maschinenbau, Elektrotechnik, Bauingenieurwesen, Architektur, Innenarchitektur, Virtual Design**  
Pirmasens: **Logistik, Polymerwissenschaften**  
Zweibrücken: **Betriebswirtschaft, Informatik, Mikrosystemtechnik**

All Studiëgäנג fénnt een op der Homepage <https://www.hs-kl.de>

De Campus ass schlicht opgebaut an d'Gebaier si méi an der Staat verdeelt. D'Klassesäll si momentan an ale Gebaier woubäi d'Mensa, d'Bibliothéik an d'Studierendensekretariat a ganz neie Gebaier sinn. Och hei ginn et wéi ob enger Uni Fachschaften déi engem bäi Studiumsfroe weiderhëllefen. D'FH ass meeschtens eng méi praxis-orientéiert Héichschoul wou ee kleng Klassesäll huet, sou wéi een dat och aus dem Lycée gewinnt ass.



# Interviews

Nom Motto "Erfahrung is Gold Wert" hu mir e puer vun  
eisen aalen Huesen iwwer hire Studiëgang ausgefrot.

## ARCHITEKTUR

TU Kaiserslautern, 8. Semester

Wat fir een Ofschloss hues du an huet  
deen dech gutt ob däi Studium  
virbereet?

Eng 1ère E. Dat 3D Denken duech d'Technesch Zeeschnen ass vu Virdeel vir am Ufank bei puer Fächer gudd eranzekommen, mee ouni eng 1ère E ass dat och alles méiglech. Des weideren hu mir op der E och schonns mat Photoshop etc. geschafft, wat den Einstieg och schonns erliichtert. An natirlech gett d'Kreativitiéit weiderhin och nach emmer gefuedert.

Mat wat fir engen Erwaardungen hues  
du ugefaange mat studéieren a si se  
aféllt ginn?

Vill verschidden Domainen ze gesinn déi och erfällt gi sinn, wei zB. Holzbau, Landschaftarchitektur an och e bëssen Innenarchitektur.

Wat fasziniéiert dech un dengem  
Studiëgang?

D'Ufanksidee am Kapp déi um Pabefer ausgeschafft gett bis zu engem fäerdegem Modell zum Schluss.

Wat sinn d'Schwieregkeeten an dengem  
Studiëgang?

Am Ufank sech an all dei verschidden Zeecheprogrammer eranzeschaffen bis dem Proff dän Layout endlech gefällt.

Wéi vill Opwand ass däi Studiëgang?

Vill, ganz vill.

Wéi ass de Studiëgang organiséiert?

Et kritt een eng grouss Aufgab iwwer d'Semester, déi een zum Schluss vum Semester präsentéiert. Während dem Semester gëtt duerch weider Präsentatiounen de Fortschritt vun der Aufgab évalueiert. Et ginn dann awer och nach aner Fächer, an deenen dann een Examen ze schreiwen ass.

Wéi ass d'Verhältnis zu de  
Proffen?

Mam Proff eigentlech relativ onperséinlech, well hien just bei den Zweschenpräsentatiounen dobäi ass,

## E gudde Rotschlo un zukünfteg Studenten:

an just säin Feedback dozou ofgett.

Mat den Mitarbeiter vun deem Fach, huet een dann méi ze dinn, well een sech all Woch zesummen setzt, déi nei Iddien beschwätzt an um Fortschrëtt vum Projet schafft a mate-neen diskutéiert.

Direkt ufänke soubaal een d'Aufgab krut, an net waarden bis de läschte Moment, soss ginn et Nuetschichten. Sech ëmmer gudd vir ze schaffen wann et méiglech ass an mat anere Léit zesummen ze schaffen, vir dass een Iddien austauschen kann.

**Wat fir een Ofschloss hues du an huet  
deen dech gutt ob däi Studium  
virbereet?**

Ech hunn eng 13ième technique générale gemaach an a mengen Aen ass dat déi ideal Sektioon fir spéider eng Ingenieurswissenschaft studéieren ze goen. An deenen éischte Semestere stéisst een ëmmer erëm op Saachen déi ee schonn eng Kéier kuerz am Lycée gesinn huet. Dofir ass esou eng technesch orientéiert Sektioon genau dat richtegt wann een an deem Beräich weider studéiere wëll. Dat soll awer net heeschen, dass een dat mat anere Sektioonnen net maache kann.

**Mat wat fir engen Erwaardungen hues  
du ugefaange mat studéieren a si se  
afëllt ginn?**

Well ech mech schonn ëmmer fir technesch Saachen interesséiert hunn, hunn ech mer vum Maschinnebaustudium méi en déiwen Abléck an d'Technik a wat alles nach hannendru stécht erwaart. Och wann een am Ufank vum Studium als éischt muss d'Grondlage léieren, sou goufen dës Erwaardungen dach am Laf vum Studium erfëllt.

**Wat fasziniert dech un dengem  
Studiëgang?**

Et kritt ee gutt Ablécker an d'Fuerschung a wéi eng Komplexitéit hannert verschiddenen Theme stécht. Flott ass och, dass een duerch seng Aarbechten an deem Domän eppes bäidroen kann. Wat mech och nach fasziniert huet ass einfach wéi vill Aarbecht hannert engem Produit stieche kann, d'Plange vun der Fabrik, d'Konstruktioun vum Produit selwer bis hin zur Produktioun an deenen eenzele Prozessschritt.

**Wat sinn d'Schwieregkeeten an dengem  
Studiëgang?**

Am Ufank ass sécherlech eng mat deene gréisste Schwierigkeeten d'Ëmstellung vum Lycée op d'Uni. Et ass een net méi esou encadréiert wéi an der Schoul,



et muss ee vill méi selwer organiséieren a kucken, dass alles klappt. No enger Zäitchen huet een sech awer un déi Ëmstellung gewinnt. Konkret Schwieregkeete vum Studium ze nennen ass net esou evident. Munch Fächer si bässe méi schwéier ewéi anerer, dat ass awer sécherlech an all Studiëgang esou. Bei villen Ingenieursfächer spillt d'Mathe keng onwesentlech Roll, et muss ee kee Matheprofi sinn awer domat rechnen, dass een net dolaanscht kënnt.

### Wéi vill Opwand ass däi Studiëgang?

Dat kann een esou net direkt soen. Et hänkt oft vun engem selwer of wéi vill Opwand ee muss erastiechen, Disziplin, Motivatioun, bei deem enge geet et mat eemol liesen duerdeen anere muss et awer scho puermol liesen, an an an. Wat ee soe kann ass, dass een hei zu Lautern am Maschinnebaustudium net esou vill Hausaarbechten huet, wéi dat an anere Studiëgänger hei op der TU de Fall ass. Doduerch ze soen, dass de Studiëgang manner opwänneg wier, ass awer sécher och net richtig.

### Wéi ass de Studiëgang organiséiert?

Am Ufank vum Bachelor muss en sech mat de Grondlagen auserneeetzen, wéi zum Beispill Werkstoffkunde, Thermodynamik a Mechanik awer och Mathe stinn déi éischt véier Semester um Programm. Duerno kann een sech eng vun e puer Verdéiwungsrichtungen eraussichen, eben dat wat ee méi interesséiert. Et stinn och verschidde Labo'ën um Programm déi absolvéiert musseginn. Duerno am Master huet ee bässe méi Fräiraum. Nierft de Pflichtfächer vum Verdéiwer kann een nach puer Virlesungen a Labo'ën selwer eraussichen. Als Verdéiwung wíelt een entweder déi aus dem Bachelor



oder awer eng aner.

D'Bachelor-, d'Studien- an d'Masteraarbecht kann een sech selwer eraussichen, ob experimentell, simulativ, konstruktiv oder eng Literaturrecherche, dat ass jidderengem selwer iwwerlooss.

### **Wéi ass d'Verhältnis zu de Proffen?**

D'Verhältnis zu de Proffen op der Uni ass scho relativ distanzéiert, zemoos am Ufank wou een zu e puer Honnert an der Virliesung sëtzt. Wann ee méi konkret Froen huet, kann een awer oft de Proff no der Virliesung dorop uschwätzen a kritt dann och eng Äntwert. D'Virliesunge ginn ëmmer vu Mataarbechter vum Lehrstuhl betreit. Si bidde Spriechstonnen un an halen och meeschtens d'Übungen. Mat deenen huet een da meeschtens méi Kontakt.

Am Master wann d'Virliesunge méi kleng ginn ass d'Verhältnis net méi esou distanzéiert an et kann een déi eng oder aner Diskusioun mam Proff féieren.

### **E gudde Rotschlo un zukünfteg Studenten:**

Nieft dem Leieren op der Uni soll een d'Studenteliewen net ze kuerz komme loossen.

E gesunde Mix aus eppes fir d'Uni schaffen an d'Studenteliewe genéissen ass méi wéi empfeelenswäert. Hei muss awer jidderee fir sech dat richtegt Mëttelmooss fannen.

## BAUINGENIEUR

TU Kaiserslautern, 11. Semester

**Wat fir een Ofschloss hues du an huet deen dech gutt ob däi Studium virber-  
eet?**

Technique générale. Dës Klass bereet d'Schüler a mengen Aen ganz gutt op een Ingenieursstudium fir. Fächer wéi Mécanique a Mathe, mee och d'Grundkenntnisser fir mat Excel ze schaffen droen zu engem gudde Start an de Studium vum Bauingenieurswiese bäi. Wichtig ass, dass een eng gutt Basis an der Mathe matbréngt, fir op der TU déi éischt Semester ze iwwerstoen.

**Mat wat fir engen Erwaardungen hues du ugefaange mat studéieren a si se afëllt ginn?**

Ech wollt ëmmer scho studéiere goen. Dass et Bauingenieurswiese ginn ass, louch éischter dorun, dass deemools bäi eis an der Schoul gesot ginn ass, dass an Zukunft vill Ingenieure gesicht géife ginn. Grouss Erwaardungen hat ech éischter keng. Ech wollt am Ufank virun allem vill nei Leit a menger Unisstad kenneléieren an d'Studenteliewe genéissen. Trotz allem koum d'Uni awer ni ze kuerz.

**Wat fasziniéiert dech un dengem Studiëgang?**

An mengem Studium hunn ech villes iwwert d'Droverhale vun stateschen an dynamesche Systemer bäigeléiert, wéi och iwwert d'Eegenschafte vun de Baumaterialien. Dornieft hunn ech och an de Baubetriebsfächer geléiert, wéi een ënner anerem eng Kosten- an Terminplanung mëscht. De Studium un sech fasziniéiert mech net, ech sinn éischter begeeschtert vun deem Beruff, ob deen een hei virbereet gëtt. Wann een säin Ofschloss als Bauingenieur mëscht, huet een ganz gutt Berufschancen. Dëst läit dorun, dass de Bauingenieur op ville Plätzen agesat gëtt. An Ingenieurbüroen, bäim Staat als Bauhär oder bei Entrepreneuren.

**Wat sinn d'Schwieregkeeten an dengem Studiëgang?**

Zousätzlech ass ee seelen de ganzen Dag am Büro an et huet ee vill Ofwiesslung op senger Aarbecht.

**Wéi vill Opwand ass däi Studiëgang?**

Wat ville Léit am Ufank schwéier fällt, ass déi eegen Disziplin. Op der Uni ass kee méi dee kuckt ob s du am Cours bass oder dee freet ob s du deng Hausaufgabe gemaach hues. Wann s du een Termin ausgelooß hues, dann ass dat däi Problem an dem Proff ass dat ganz egal. Vun den Fächer hier, ass et natierlech net einfach, mee wann een de Wellen an d'Disziplin huet, klappt dat och.

Ech géif soen et ass nach ze erdroen. Natierlech muss een um Ball bléiwen an net ze spéit mat den Hausübungen oder der Klausurvorbereitung ufänken, mee et huet een och nach Zäit fir niewebäi sengen Hobby'en no ze goen. Et ginn ëmmer sou Phasen, wou een de ganzen Dag an och Weekends fir d'Uni schaffe muss, mee da kommen och erëm Deeg wou et e bësse méi roueg zougeet. Dat ass dat flottst um Studéieren: et kann een sech selwer seng Aarbecht opdeelen an et gi bal keng Pflichtcoursen.

**Wéi ass de Studiëgang organiséiert?**

Am Ufank huet ee Grundlagen an och deelweis Fächer déi een net intresséieren an déi ee spéider och ni méi brauche wäert brauchen. Ab dem 3. Semester kann ee wíelen ob ee léiwer «konstruktiver Ingenieurbau» oder de Schwéierpunkt «Infrastruktur und Umweltplanung» mëscht. Ech hunn mech fir de konstruktiven entscheet. Do huet een dann sou Fächer wéi Baustatik, Massivbau a Stahlbau. Egal wéi eng Verdéiwung ee wíelt, et gesäit een ëmmer en Deel vun allem.

Sou huet also dee mam konstruktive Schwéierpunkt och Verkehrsplanung a Wasserbau an de planereschen och ee Semester Statik a Massivbau. Als lescht kennt dann nach d'Bachelorarbeit. De genauen Oflaf kann een am Studienverlaufsplan fannen, deen een sech online bäi der Uni erofluede kann. Am Master huet een da manner Virlesungen, mee dofir awer méi Aarbechten (Studiënaarbechten, Bauteilpraktikum) déi ee selbststänneg erschaffen muss.

### Wéi ass d'Verhältnis zu de Proffen?

D'Proffen hale just d'Virlesung, do kann een dann awer och dee Moment selwer seng Froe stellen. Fir Froen zu Hausübungen oder der Klausurvorbereitung geet een dann éischer zu HiWi'en (méi al Studenten déi fir d'Uni schaffen) oder bei d'Mataarbechter. Meeschtens fënnt een ëmmer een deen engem seng Froe beäntwerte kann.

### E gudde Rotschlo un zukünfteg Studenten:

Ech denken dat wichtegst ass, datt een sech selwer näischt fir mëscht. Et muss een Disziplin hunn a selwer wëssen ob een net awer nach en bësse fir d'Uni schaffe soll, am plaz schonn erëm an de Café setzen ze goen.

Ee weideren Tipp dee mir och gutt gehollef huet, ass datt s du keng Klausur solls ofmellen, nëmme wëll s du Angscht hues se ze schreiwe well se schwéier ass.

Wann s du Zäit hues fir ze léieren, da géff alles fir se ze packen, vläicht geet et jo duer mat deem wat s du verstanen hues. An et ass ëmmer besser, et huet een zum Schluss nach déi einfach Klausuren iwwreg,

dofir schieb déi einfach a konzentréier dech op déi schwéier wann s du net genuch Zäit hues fir se alleguer ze schreiwen. Mee am éischte Semester ass dat nach net de Fall.

Wichtig fannen ech et och nach, datt een net probéiert, säi Studium als Einzelkämpfer ze packen. Am LSK kann een sech bäi engem vun den eelere Studenten Owes um Stammdesch mol ee gudde Rotschlo erfroen an déi ginn engem gären och hier Ënnerlagen, wann een e bëssen Ënnerstützung brauch. Mee och d'Zusammenaarbecht an den Austausch mat deenen aus dengem Semester ass wichtig an hëlleft dir oft weider.

Net alles kann een op der Uni léieren a viles léiert een eréischt wann ee schaffe geet. Dofir maach esou vill wéi méiglech Stagen. Dat hëlleft dir enorm an et motivéiert och de Studium erfollegräich ofzeschléissen. Zousätzlech weess du a wéi ee Beräich du spéider wëlls schaffe goen an et gesäit gutt op dengem CV aus.

Dat waren elo vill Rotschléi, mee ech wollt näischt ewech loossen. Ech wënschen dir alles Guddes fir däi Studium a bleif um Ball!

## BIOWESSENSCHAFTEN

TU Kaiserslautern, 6. Semester

Wat fir een Ofschloss hues du an huet  
deen dech gutt ob däi Studium  
virbereet?

Ech hunn eng 1ère C a fannen, datt ech gutt  
ob mäi Studium virbereet war. Déi éischt  
zwee Semester war villes Widderhuelung  
vum Lycée an hunn dowéinst net direkt mis-  
ste mam léieren urappen.

Mat wat fir engen Erwaardungen hues  
du ugefaange mat studéieren a si se  
aféllt ginn?

Ech sinn dovun ausgaange, dass ech nei  
Beräicher vun der Bio géif kenneléieren an  
d'léieren haaptsächlech ob d'Verstoe géing  
baséieren. Am Endeffekt hunn ech wierklech  
vill Beräicher vun der Bio kënne geléiert vun  
deenen ech nach näischt héieren hat a mech  
faszinéiert hunn. Ech hat just net domat  
gerechent dass sou vill auswenneg ze léiere  
wier.

Wat faszinéiert dech un dengem  
Studiëgang?

Mech faszinéiert wéi een déi Saachen déi  
een am Cour léiert herno am Alldag ërëm-  
fénnt a wéi duerch d'Evolution aus primitive  
Liewewiesen ëmmer méi komplexer ents-  
tane sinn.

Wat sinn d'Schwieregkeeten an dengem  
Studiëgang?

Déi gréisste Schwierigkeet ass de Pensum  
vun der ganzer Matière deen ee fir d'Exame  
wësse muss.

Wéi vill Opwand ass däi Studiëgang?

Während der Virliesungszäit geet et duer  
wann ee bëssi léiert fir genuch fir d'Praktika  
virbereete sinn. Während der Virliesungszäit  
muss een allerdéngs vill léieren, och mol pur  
Wochen um Stéck. Des weideren ass et déi  
éischt Semester nach méi relax.

Wéi ass de Studiëgang organiséiert?

De Studiëgang besteet gréissten Deels aus  
Virliesungen a Praktika. D'Praktika kënne  
souwuel an d'Virliesungszäit wéi och an  
d'Virliesungsfräizäit falen. Am Ufank huet  
een nach vill Niewefächer wéi Chimie,

**Wéi ass d'Verhältnis zu de  
Proffen?**

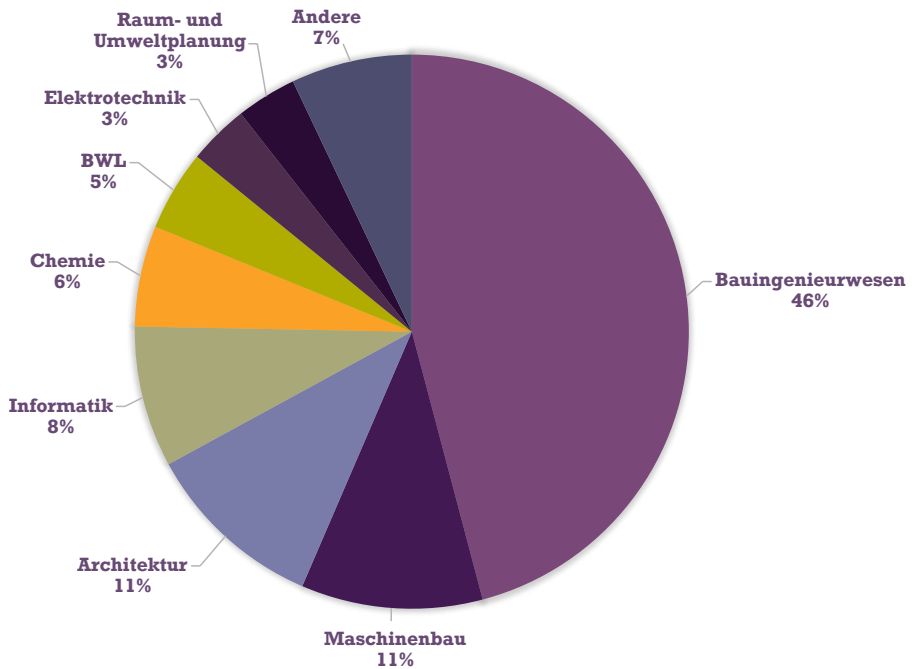
Mathe a Physik. Réischt méi spéit am Studium kommen ëmmer méi Wahlfächer.

Am Ufank vum Studium kennt de Proff kee perséinlech, well et vill ze vill Studente sinn an hien och nëmmen seng Virlesung hält an dann nees geet. Et ass awer no all Virlesung méiglech fir bäi de Proff ze goe fir Froen ze stellen. Dono, méi spéit am Studium léiert ee verschidde Proffe kenne wann an deenen eenzele Fachberäicher nëmmen nach a kleng Gruppe Praktika gemaach ginn.

**E gudde Rotschlo un zukünfteg  
Studenten:**

An d'Übunge goen déi zu de Fächer gehéieren.

# Wat studéieren eis Memberen?





# Merci un eis Sponsoren!



# Schlusswuert

Mir hoffen datt "de Fësch" dir gehollef huet een lwwerbléck iwwer eis ze verschafen.

Weider aktuell Neiegkeeten, a wéini eis nächst Eventer stattfannen, fënns du op sozialen Netzwierker oder op eiser Internetsäit:

*Facebook:* LSK - Lëtzebuerger Studenten zu Kaiserslautern  
*Instagram:* @l.s.k.lu  
*Websäit:* [www.lsk.lu](http://www.lsk.lu)

Du bass schonn op der Uni oder Héichschoul ageschriwwen awer d'Semester huet nach net ugefaangen, dann dierfs du roueg schonn an eis Facebookmembersgrupp bäitrieden:

## LSK - Membersgrupp

Du hues spezifesch Froe wous du dem Comité wëlls stellen? Dann schréif eis eng Email:

[comite@lsk.lu](mailto:comite@lsk.lu)

Mat beschte Gréiss,  
den LSK-Comité



# ACEL- De Studentevertrieder

Mir sinn fir dech do!  
Virun, wärend an no dengem Studium!

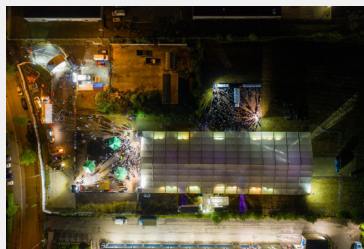


## INFORMATION

Mam GUIDE DU FUTUR ÉTUDIANT hues du all d'Infoen fir de Start vun dengem Studium. Wärend dengem Studium steet dir dann DE STUDENTEGUIDE zur Säit. De GUIDE DU FUTUR DIPLÔMÉ hëlleft dir fir däin Wee an d'Aarbechtswelt ze erliicheren. Dës dräi Broschüren fenns du ënner: [www.ancel.lu/publikatiounen](http://www.ancel.lu/publikatiounen).



Beim STUDENT FIR 1 DAG weise mir dir deng zukünfteg Uni.



## REGROUPEMENT

Mir organiséieren DE STUDENTEBAL, dee gréissten Open-Air Bal fir Studenten, ewéi och den TOURNOI DE NOËL. Allebéid bréngen déi iwver 40 Cerclen an hier Memberen zu Lëtzebuerg zesummen.



## REPRESENTATIOUN

Mir sinn am reegelméissegem Kontakt mat de Ministeren an vertrieden deng Rechter an Interessen. Mir probéiere fir all potentielle Studenteproblem eng Léisung ze fannen an dech beschtméiglech ze beroden.



[www.ancel.lu](http://www.ancel.lu)



ACEL-de Studentevertrieder



[contact@ancel.lu](mailto:contact@ancel.lu)



[acelluxembourg](https://www.instagram.com/acelluxembourg)

# LËTZEBUERGER STUDENTEN ZU KAISERSLAUTERN



## Impressum

EDITIOUN: NOVEMBER 2020

EDITEUR: Lëtzebuenger Studenten zu Kaiserslautern a.s.b.l.  
2, avenue de l'Université  
L-4365 Esch-sur-Alzette

KONTAKT: comite@lsk.lu

REDAKTEREN: LSK Comité

LAYOUT A 1. Editioun Ly Gehlen  
DESIGN: Update 2020 Alexandre Luong

FOTOEN: Max Jacobs, ACEL, LSK, TU Kaiserslautern,  
HS Kaiserslautern

SCANNT MECH

